



# 106 S16 MAXI KITCAR



## CARROSSERIE

A) CAISSE .....	G2
B) KITS AILES AVANT ET ARRIERE .....	G3
C) BARRE ANTI-RAPPROCHEMENT .....	G4
D) PROTEGE CARTER .....	G5
E) BOUCLIER AVANT ET ARRIERE .....	G6

MOTEUR

TRANSMISSION

DIRECTION

FREINAGE

SUSPENSIONS

ELECTRICITE

CARROSSERIE

ACCESSOIRES



## CARROSSERIE

MOTEUR

TRANSMISSION

DIRECTION

FREINAGE

SUSPENSIONS

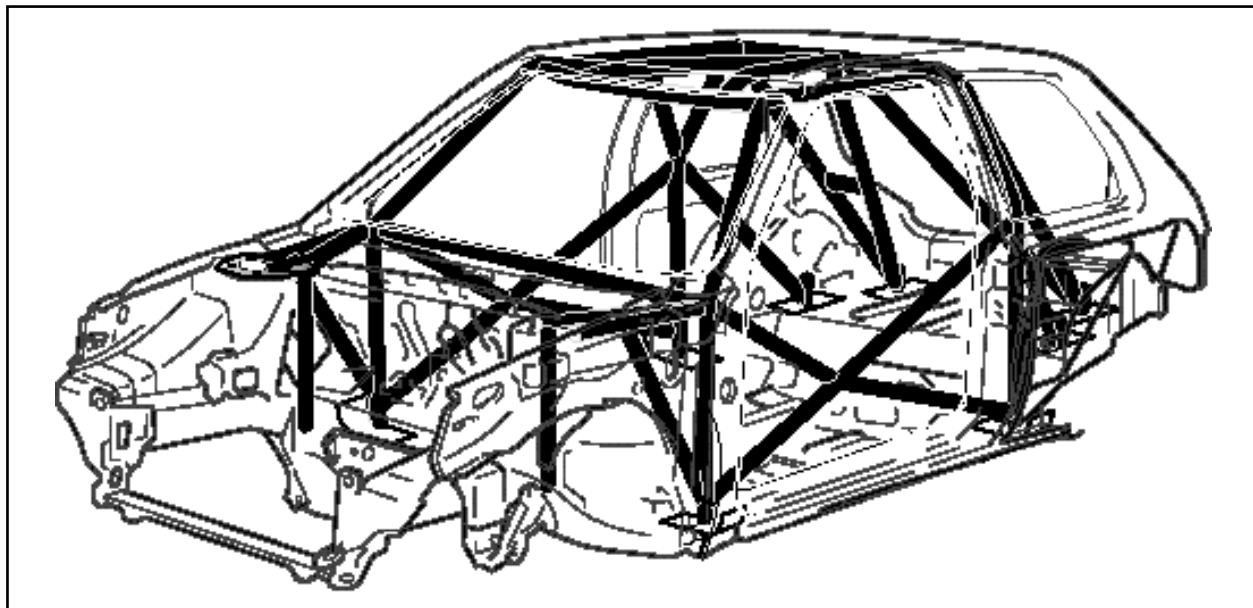
ELECTRICITE

CARROSSERIE

ACCESSOIRES

### A) CAISSE

#### Particularités de montage



#### Travaux à effectuer avant peinture

Grattage et nettoyage des soudures.

Perçage et positionnement des fixations de réservoir.

Perçage et positionnement de la goulotte réservoir.

Modification du longeron à l'arrière pour éviter le contact bras - longeron.

Modification de la coque pour installer le mécanisme d'essuie glace.

Souder les canons de fixation des supports de roue de secours, souder les canons et les supports de blindage.

Ajustage des tôles de fixation des platines supérieures.

(Contact platine avec support barre anti-rapprochement).

Perçage plus pose des renforts de fixation du 5<sup>ème</sup> point de harnais.(entre les jambes).

Réalisation plus pose des crochet de remorquage AV-AR.

Ajustage des supports de chandelle avant avec les élargisseurs de bas de caisse.

Modification de la traverse supérieure avant.(Découpe pour passage radiateur et écope d'air).

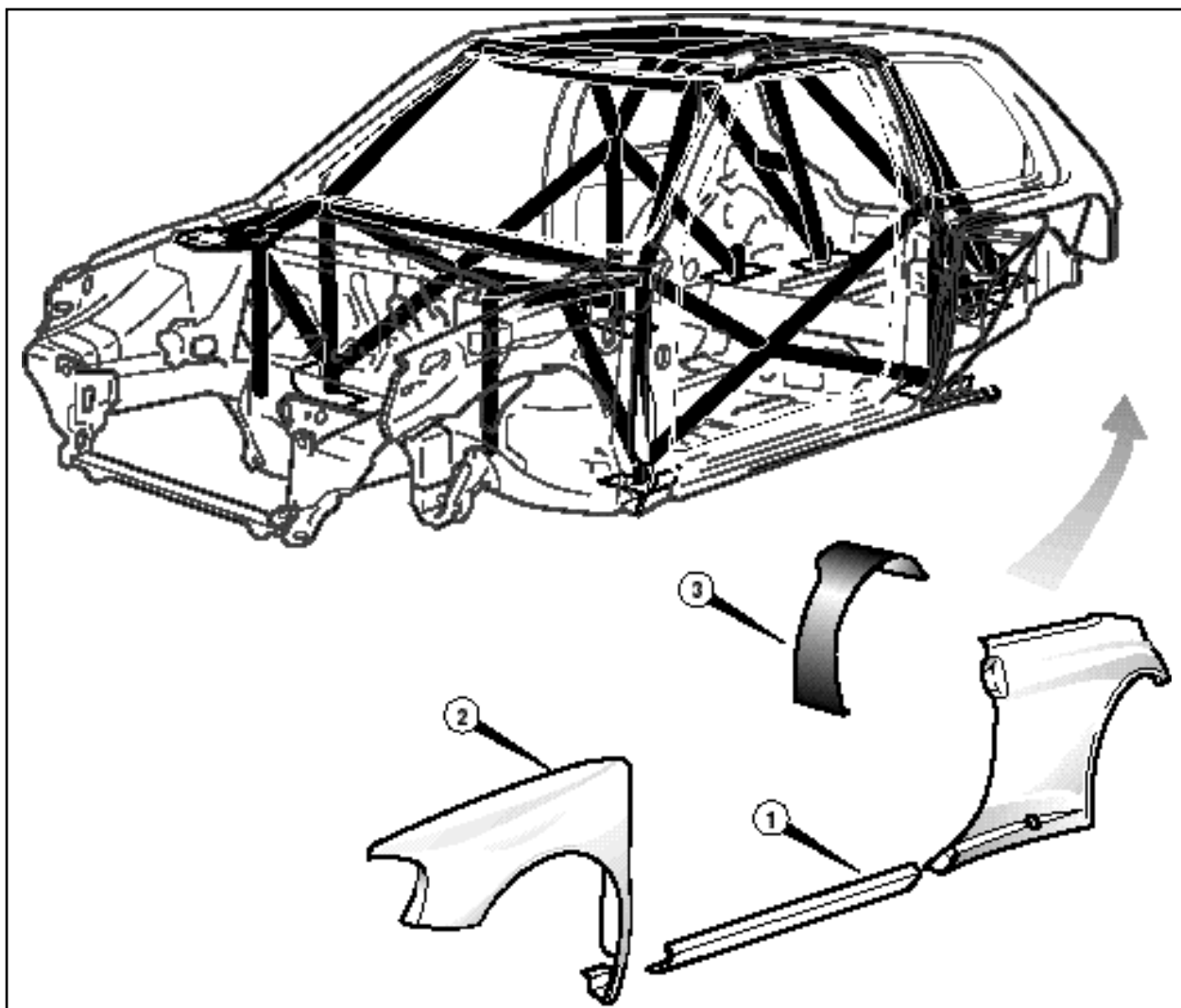
Perçage du pavillon pour passage antenne si nécessaire.

Réalisation de l'étanchéité des jointures de tôles de coque.(mastique réf : 9725.67 ).

## CARROSSERIE

### B) KITS AILES AVANT ET ARRIERE

#### Particularités de montage



- ① Couper et ajuster l'élargisseur de bas de caisse.
- ② Ajuster les ailes avant.
- ③ Réaliser et poser les bavettes de protection de joues d'ailes AV/AR.(fournies à la demande par le magasin en feuilles.Epaisseur mini 2.0).

MOTEUR

TRANSMISSION

DIRECTION

FREINAGE

SUSPENSIONS

ELECTRICITE

CARROSSERIE

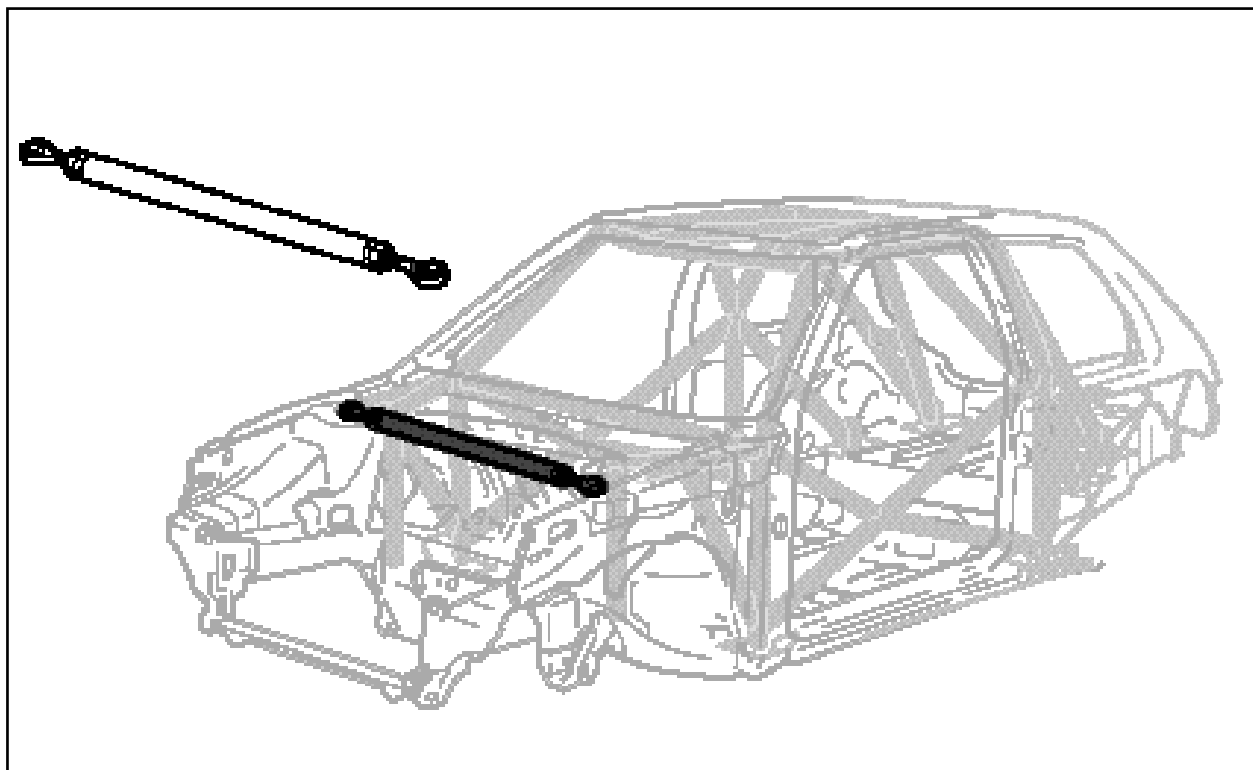
ACCESSOIRES



## CARROSSERIE

### C) BARRE ANTI-RAPPROCHEMENT

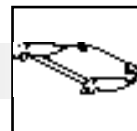
#### Particularités de montage



#### ① Réglage de la barre anti-rapprochement :

Voiture terminée posée sur une aire plane :

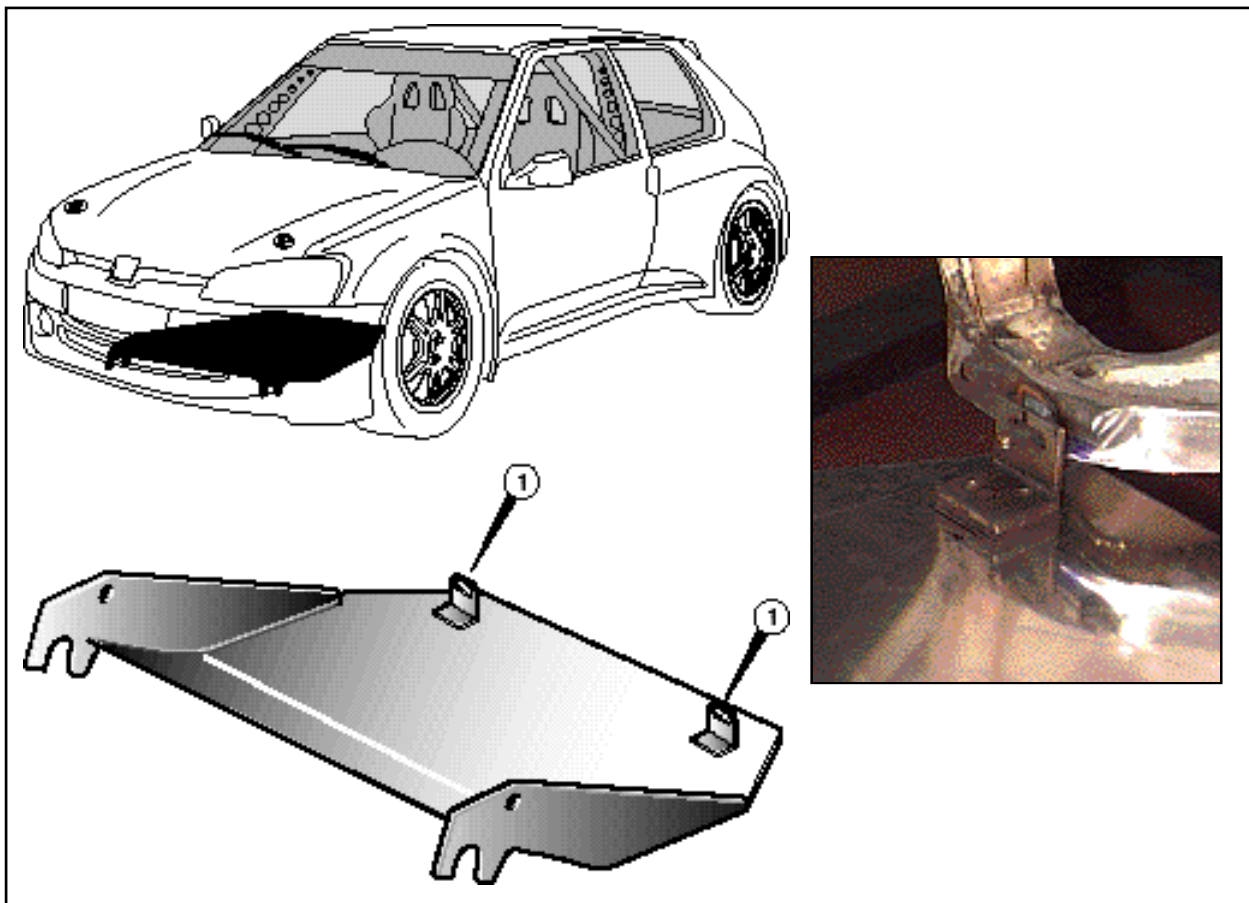
- Effectuer le perçage des trous de fixation de la barre anti-rapprochement après montage complet de la mécanique (maître-cylindre, prise d'air sous capot, ...).
- Annuler les jeux dans les rotules en tournant à la main celles-ci (sens diminution de l'entraxe).
- Visser la barre à la clef de 5/6 de tour (5 pans sur 6).
- Bloquer les contre écrous.



## CARROSSERIE

### D) PROTÈGE CARTER

#### Particularités de montage



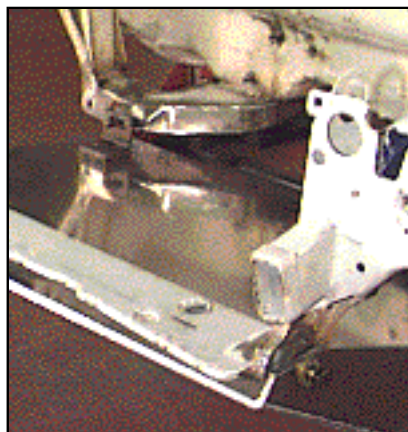
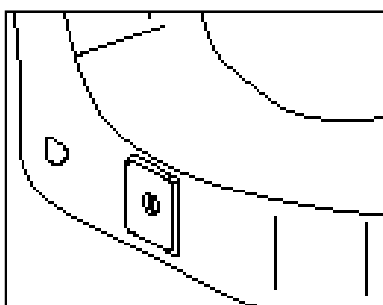
- ① Les lumières des pattes de fixation sont parallèles à la largeur de la voiture.
- ② Les canons sont à réaliser soit même. (dimensions sur le schéma).

Les canons taraudés doivent être soudés:

ø ext: 22 mm

épaisseur: 12 mm

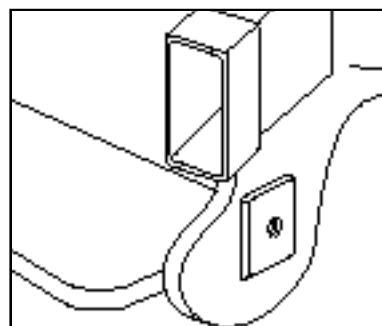
taraudage: M8



Les canons à soudés:

ø ext: 12 mm

épaisseur: 18 mm



MOTEUR

TRANSMISSION

DIRECTION

FREINAGE

SUSPENSIONS

ELECTRICITE

CARROSSERIE

ACCESSOIRES



MOTEUR

TRANSMISSION

DIRECTION

FREINAGE

SUSPENSIONS

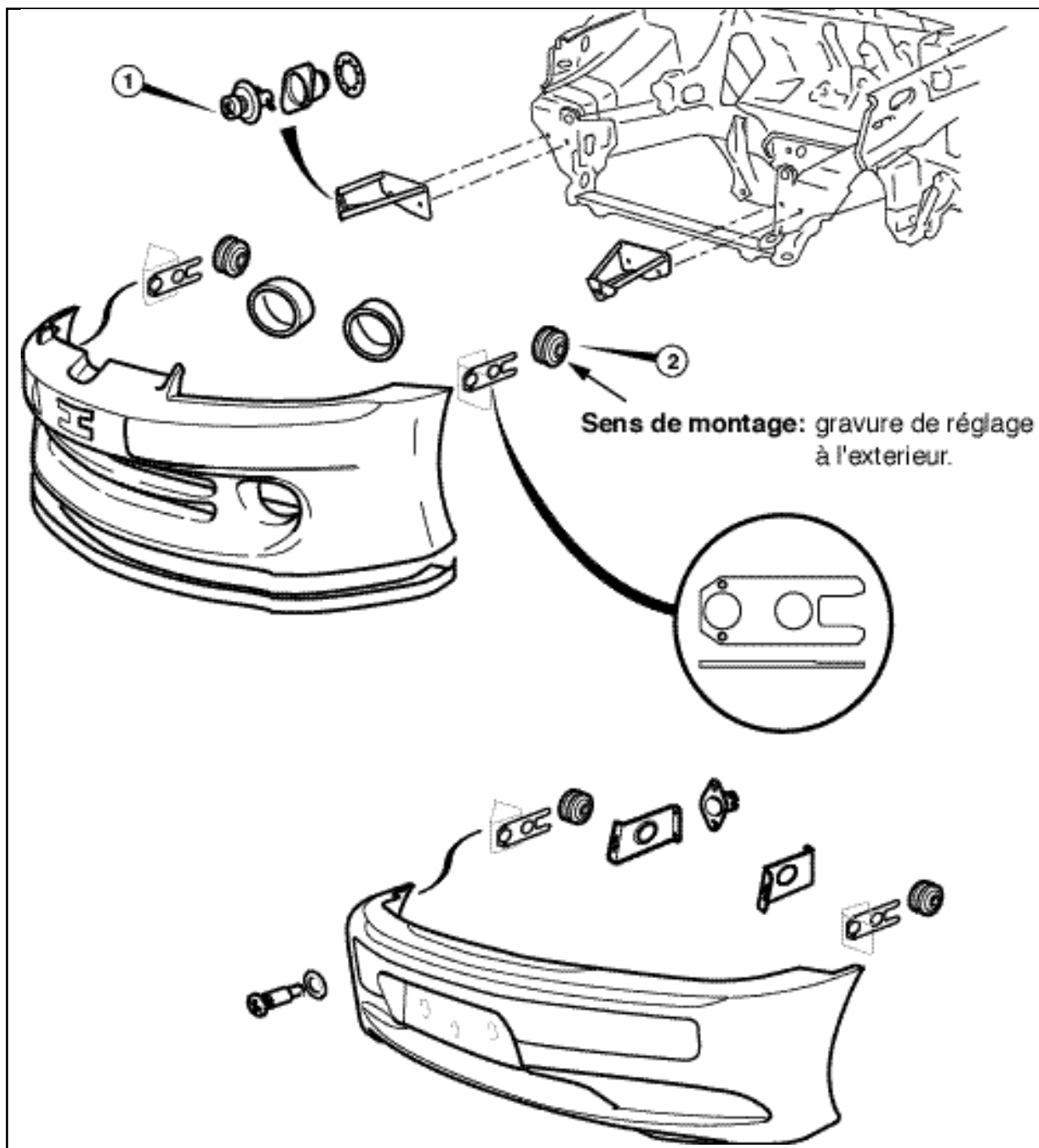
ELECTRICITE

CARROSSERIE

ACCESSOIRES

### E) BOUCLIER AVANT ET ARRIERE

#### Particularités de montage



- ① Les boucliers sont fixés par Zeus.
- ② Le sens des galets est donné par les gravures de réglage qui doivent être tournées vers l'extérieur.